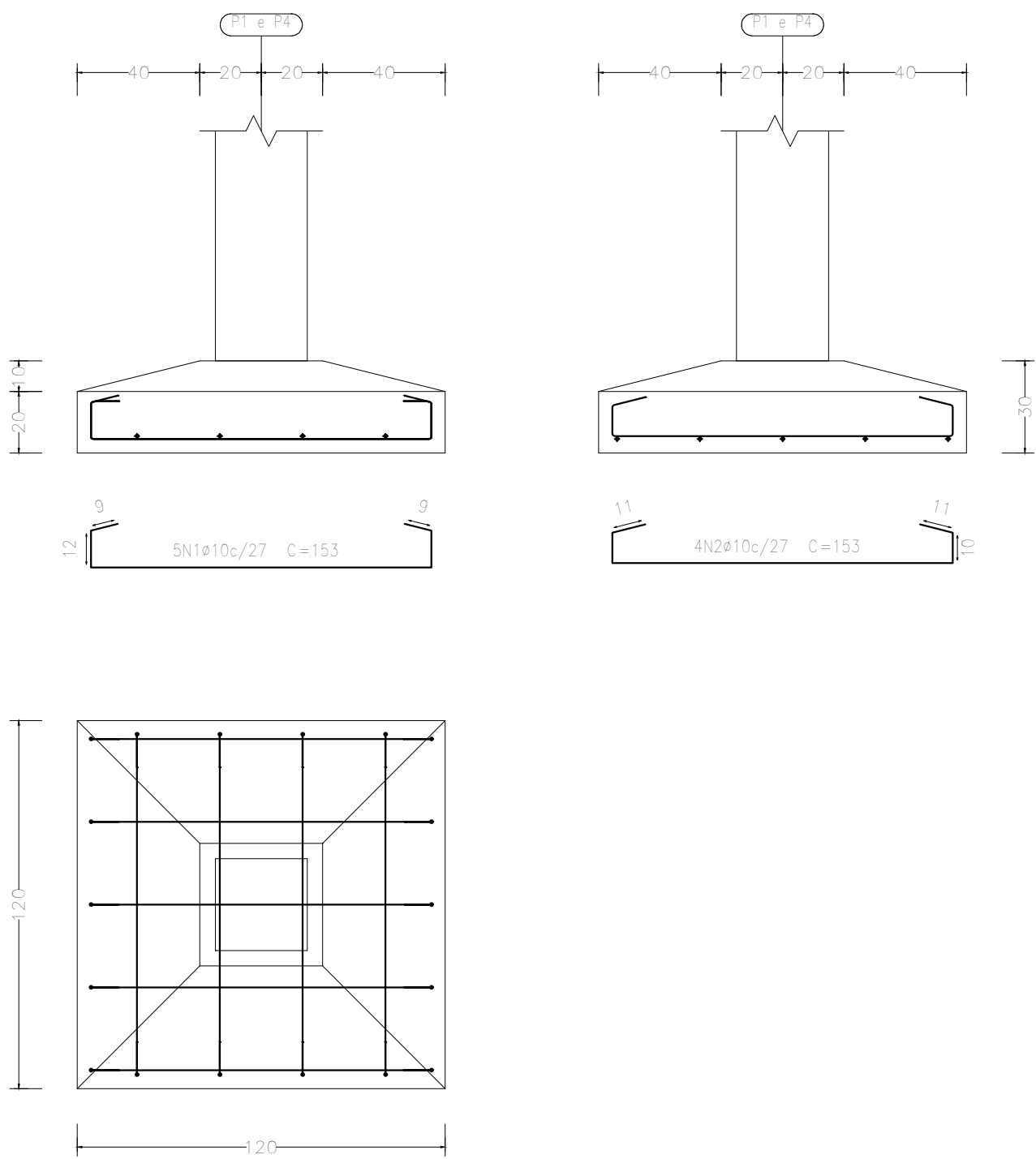


Resumo Aço	FUNDAÇÃO	Comp. total	Peso+10%	Total
Detalhamento	fundação	(m)	(kg)	
CA-50	Ø6,3	92,4	25	
	Ø10	367,6	249	
	Ø12,5	114,8	122	396

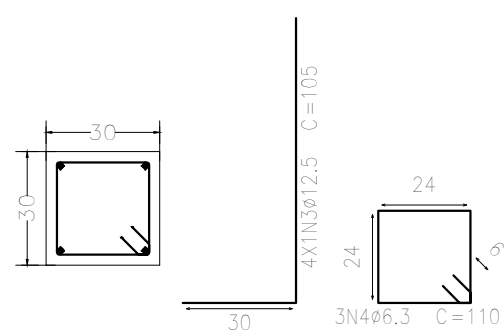
Elemento	Pos.	Diam.	Q.	Dob.	Ret.	Dob.	Comp.	Total	CA-50	CA-60
P1=P4	1	Ø10	3		153		153	765	4,7	
	2	Ø10	4	11	131	11	153	612	3,8	
	3	Ø12,5	4	30	75		105	420	4,0	
	4	Ø6,3	3		110		110	330	0,8	
Total+10% (x2)								14,6		
								29,2		
P2=P3=P6=P7=P10 P11	5	Ø10	4		133		133	532	3,3	
	6	Ø10	4		133		133	532	3,3	
	7	Ø12,5	4	30	75		100	400	3,9	
	8	Ø6,3	3		110		110	330	0,8	
Total+10% (x8)								12,4		
								74,4		
P25=P28	9	Ø10	4	9	125	9	143	572	3,5	
	10	Ø10	4		143		143	572	3,5	
	11	Ø12,5	4	30	75		105	420	4,0	
	12	Ø6,3	3		110		110	330	0,8	
Total+10% (x2)								13,0		
								26,0		
								Ø6,3:	8,2	0,0
								Ø10:	78,0	0,0
								Ø12,5:	43,4	0,0
								Total:	129,6	0,0

FUNDAÇÃO
Detalhamento fundação
Concreto: C25, em geral
Escala: 1:100

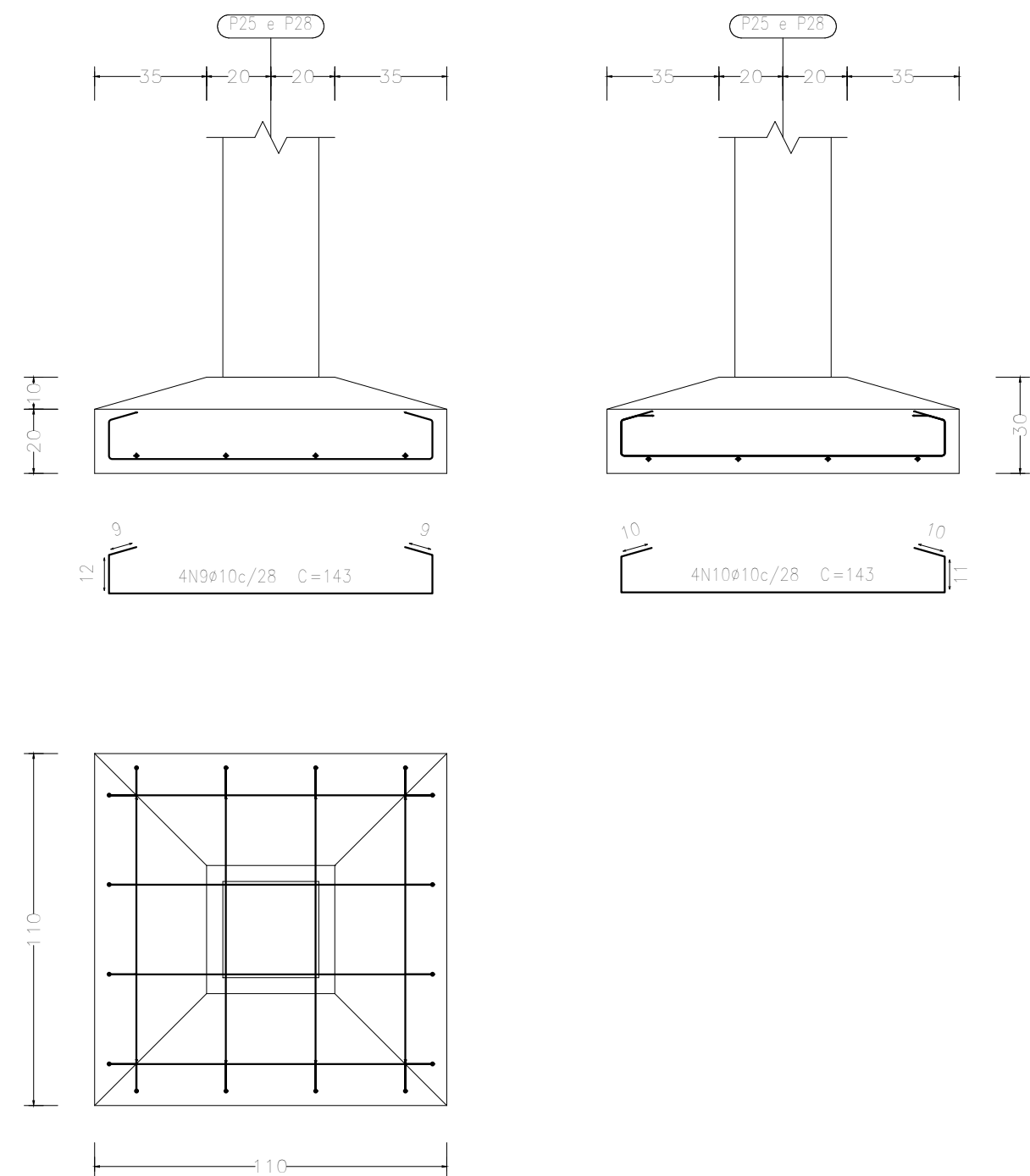
P1 e P4



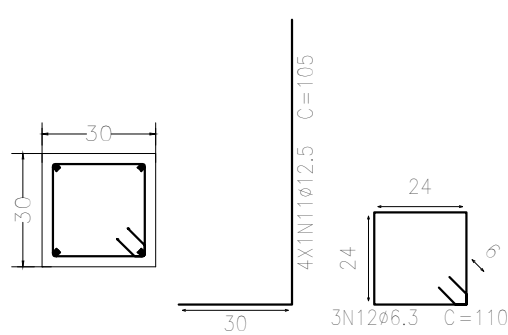
P1 e P4



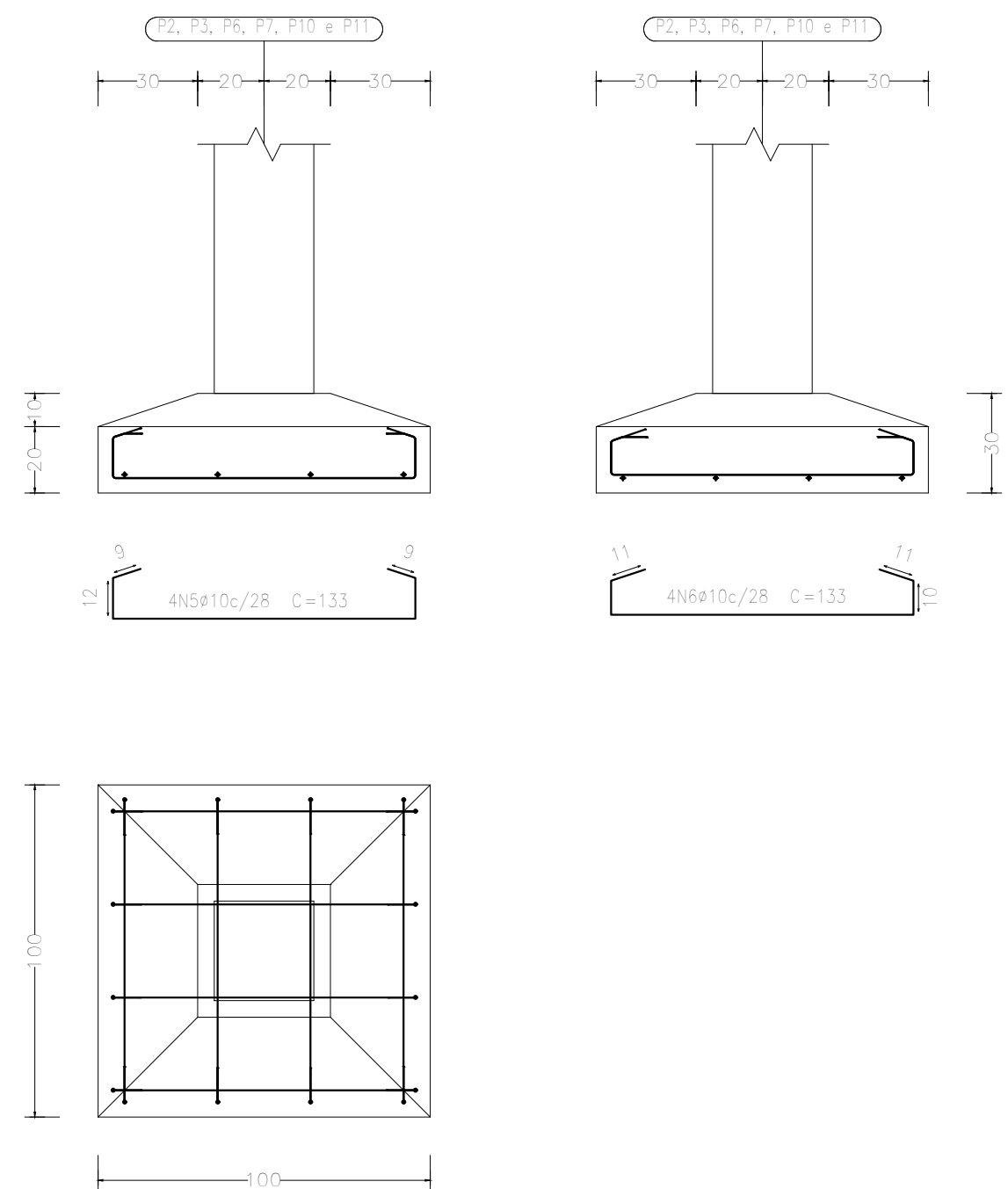
P25 e P28



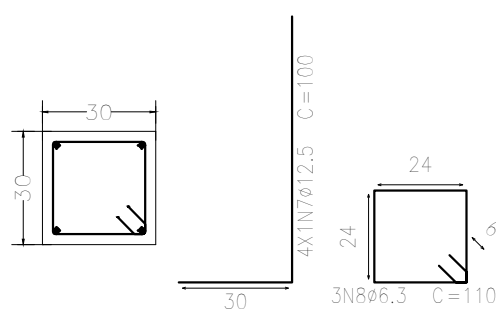
P25 e P28



P2, P3, P6, P7, P10 e P11



P2, P3, P6, P7, P10 e P11



DENIS BOTELHO DA SILVA
Responsável Técnico

AMPLIAÇÃO DO MERCADO MUNICIPAL LELAND BARROSO NO MUNICÍPIO DE OLINDA/PE			
AUREA MARQUES			
MUNICÍPIO DE OLINDA/PE			
TÍTULO			
FUNDAÇÃO - Detalhamento fundação 1		DATA	INDICAÇÃO
RESPONSÁVEL TÉCNICO	ADRIANA LOPES	NOVEMBRO/2025	01/08
ENR: DENIS BOTELHO	ADRIANA LOPES	NOVEMBRO/2025	
ENR: DENIS BOTELHO	ADRIANA LOPES	NOVEMBRO/2025	